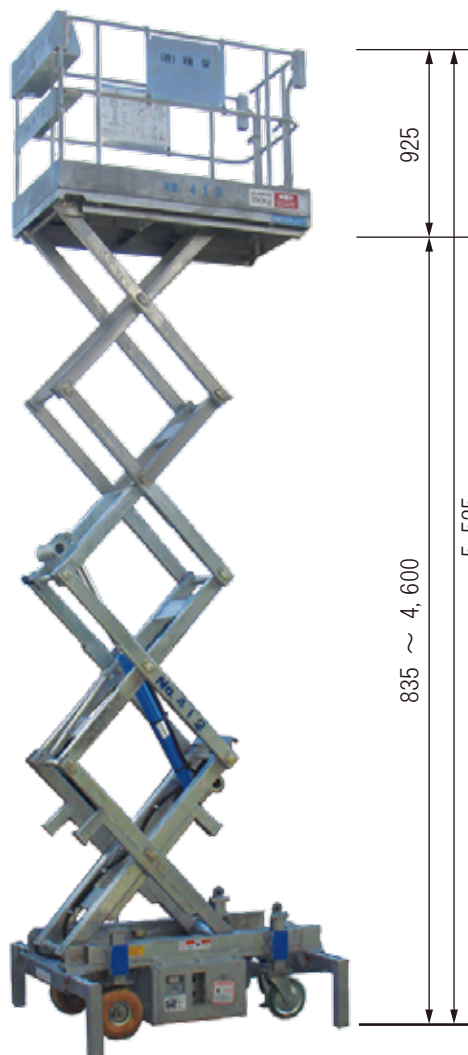


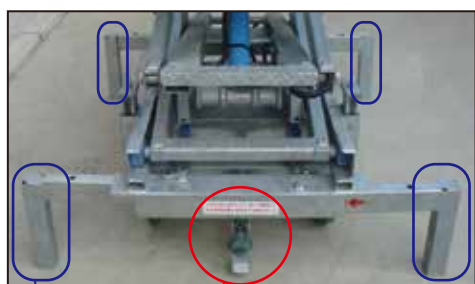
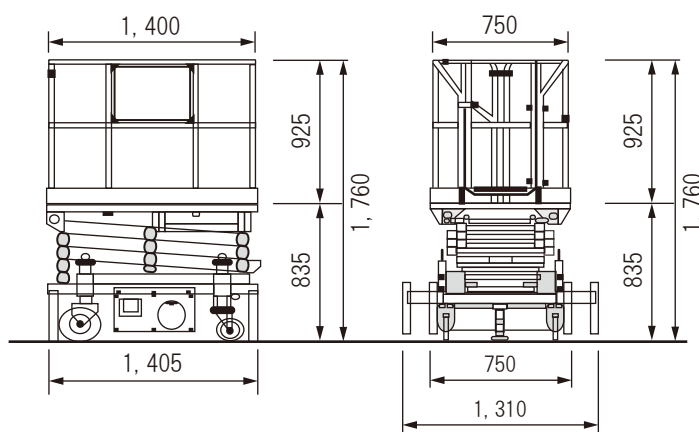
# のぼる君 46型

(移動は手動、昇降は電動式)

- \* 免許不要で自動昇降の高所作業が可能に！
- \* 床高が36型より1,000mm高く伸び作業が出来ます。
- \* 収納スペースがコンパクト。エレベーターでも運搬可能。

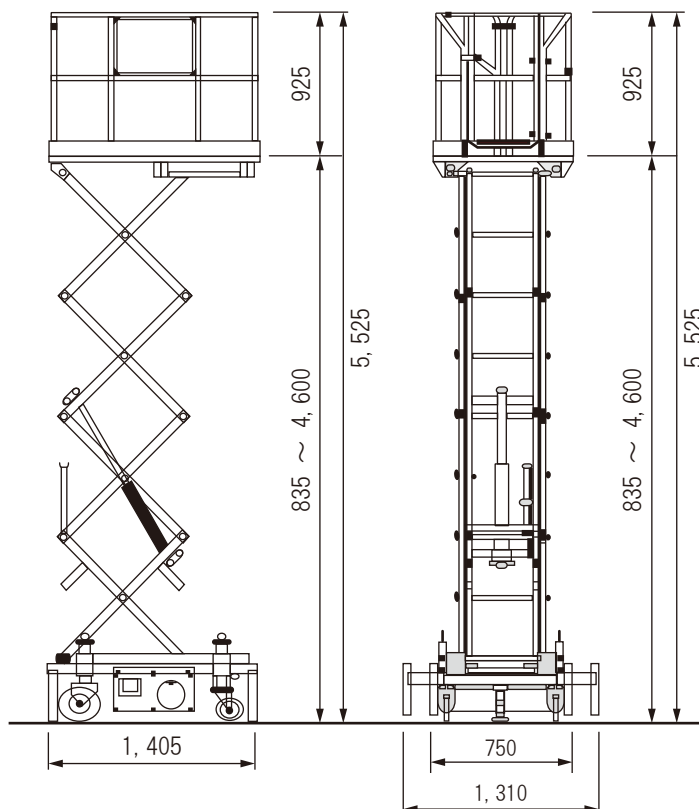


のぼる君 46型 (LS-46)	
最大作業床高	4,600(mm)
最低作業床高	835(mm)
全体寸法	750×1,400×1,760(mm)
アウトリガー張出幅	MAX 1,310(mm)
作業台昇降時間	上昇/約30秒、下降/約25秒(±5秒)
積載荷重	150kg
電源100V充電	バッテリー12V-65AH
昇降回数	満充電として約50回/日
自重	520kg以下
駆動装置	油圧パッキン DC12V-0.8KW(約30秒定格)
充電時間	最大12時間



作業する時は必ず  
キャスターのロックをかけて下さい。

作業する時は必ず  
アウトリガー(4箇所)を張り出して下さい。



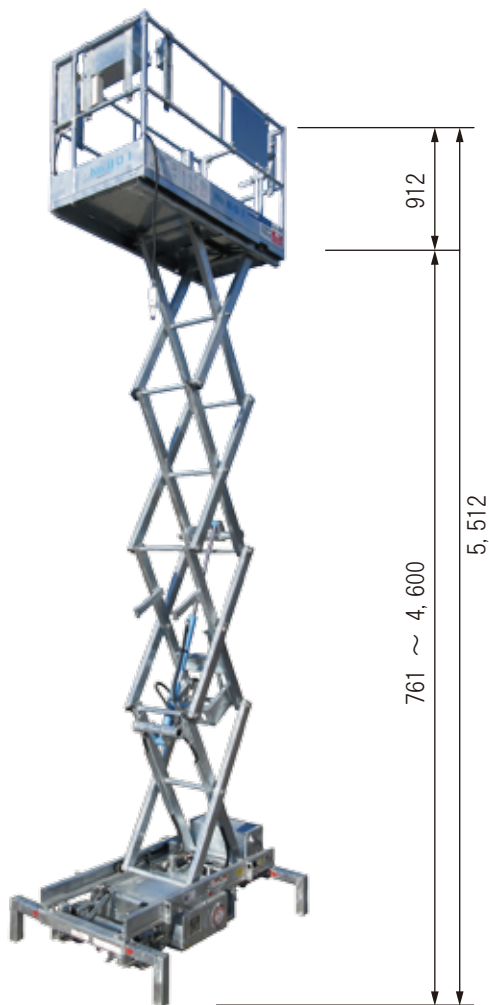
## ※ 使用上のご注意 ※

- ・ 傾斜時および軟弱な場所では使用しないで下さい。
- ・ 荷台の手摺を外して作業しないで下さい。
- ・ 積載荷重は搭乗者を含め150kg以内におさめて下さい。
- ・ 始業前点検を確実に行って下さい。  
(オイル漏れ、ボルトの緩み、充電状態確認、電気配線の異常)

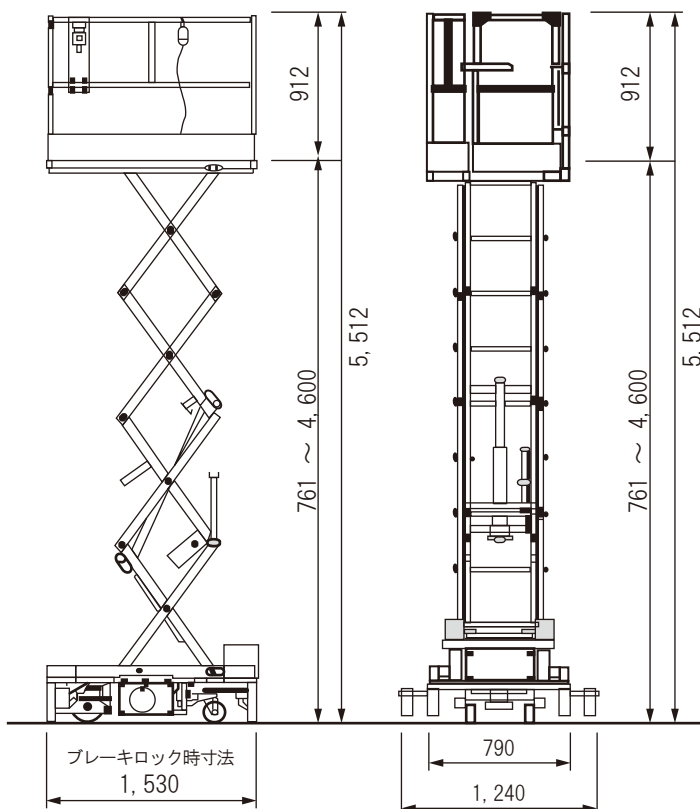
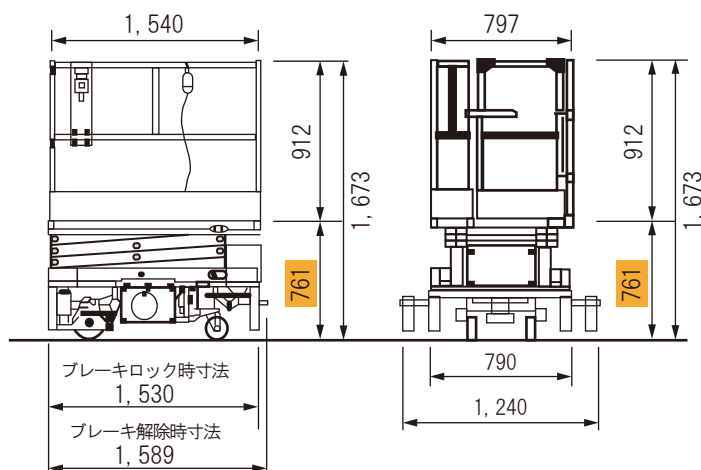
# NEW のぼる君 VEGA 46型

(移動は手動、昇降は電動式)

- \* 免許不要で自動昇降の高所作業が可能に！
- \* 床高が36型より1,000mm高く伸び作業ができます。
- \* **低床が761mm 作業床へ楽に乗り降りができます。**



のぼる君 VEGA 46型 (ASK-46)	
最大作業床高	4,600 (mm)
最低作業床高	761 (mm)
全体寸法	797×1,540×1,673 (mm)
アウトリガー張出幅	約1,240 (mm)
積載荷重	150kg
電源 100V 充電	バッテリー 12V-65AH
昇降回数	満充電として約50回
自重	475kg以下
昇降装置	油圧パッケージ DC12V 800W
充電時間	約10時間



## VEGAの特徴

- \* 約10%軽量化
- \* エレベーターサイズ (JIS 認定)
- \* 低床タイプ 761mm (ASK-46)

## 安全装置

- \* 上昇スイッチを押してからブザー警報音が鳴り約1秒後に上昇開始
- \* 上昇と同時に転倒防止用のアウトリガーが連動し自動設置 (特許取得)
- \* 昇降時ブザー警報
- \* 非常停止スイッチ、緊急降下スイッチ
- \* 過電流遮断機

## ※ 使用上のご注意 ※

- ・ 傾斜時および軟弱な場所では使用しないで下さい。
- ・ 荷台の手摺を外して作業しないで下さい。
- ・ 積載荷重は搭乗者を含め150kg以内におさめて下さい。
- ・ 始業前点検を確実に行って下さい。  
(オイル漏れ、ボルトの緩み、充電状態確認、電気配線の異常)